



# マルピー・ライフテックの 病理検査の特徴

## 5つの病理診断コース

- スタンダードコース
- エクストラコース
- 細胞診コース
- 剖検材料コース
- HE染色標本送付コース

### 生検材料での病理組織検査は3つのコースをご用意

**スタンダードコース** ▶ 迅速かつ低コストで検査を実施します。

報告日数3日（弊社受付日を0日とした営業日換算、土日・祝日・弊社指定休日を除く）

**エクストラコース** ▶ 確実かつ詳細な検査を実施します。

報告日数3～6日（弊社受付日を0日とした営業日換算、土日・祝日・弊社指定休日を除く）

**細胞診コース** ▶ 未染色（乾燥固定（風乾）は必須）でもお送りいただけます。

報告日数1日（弊社受付日を0日とした営業日換算、土日・祝日・弊社指定休日を除く）

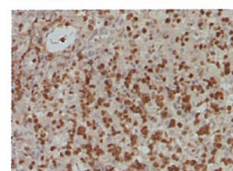
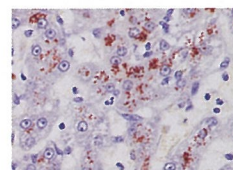
● 飼い主様のご希望、臨床症状、検査の目的などによりご選択いただけます。

### 特殊染色・免疫染色を無料で実施します

確定診断に必要と思われる特殊染色・免疫染色とリンパ腫症例（犬・猫）のTおよびB細胞系免疫染色は無料で実施します。

対象検査：**エクストラコース**

※上記以外に追加で特殊染色・免疫染色をご希望の場合は追加料金で可能。



### 報告は顕微鏡画像＋報告書

顕微鏡画像があると飼い主さんに説明するのに便利です。

対象検査：**スタンダードコース**

※顕微鏡画像は、WEB上での閲覧、ダウンロードのみ可能です。

※顕微鏡画像が不要の場合は、200円割引いたします。

